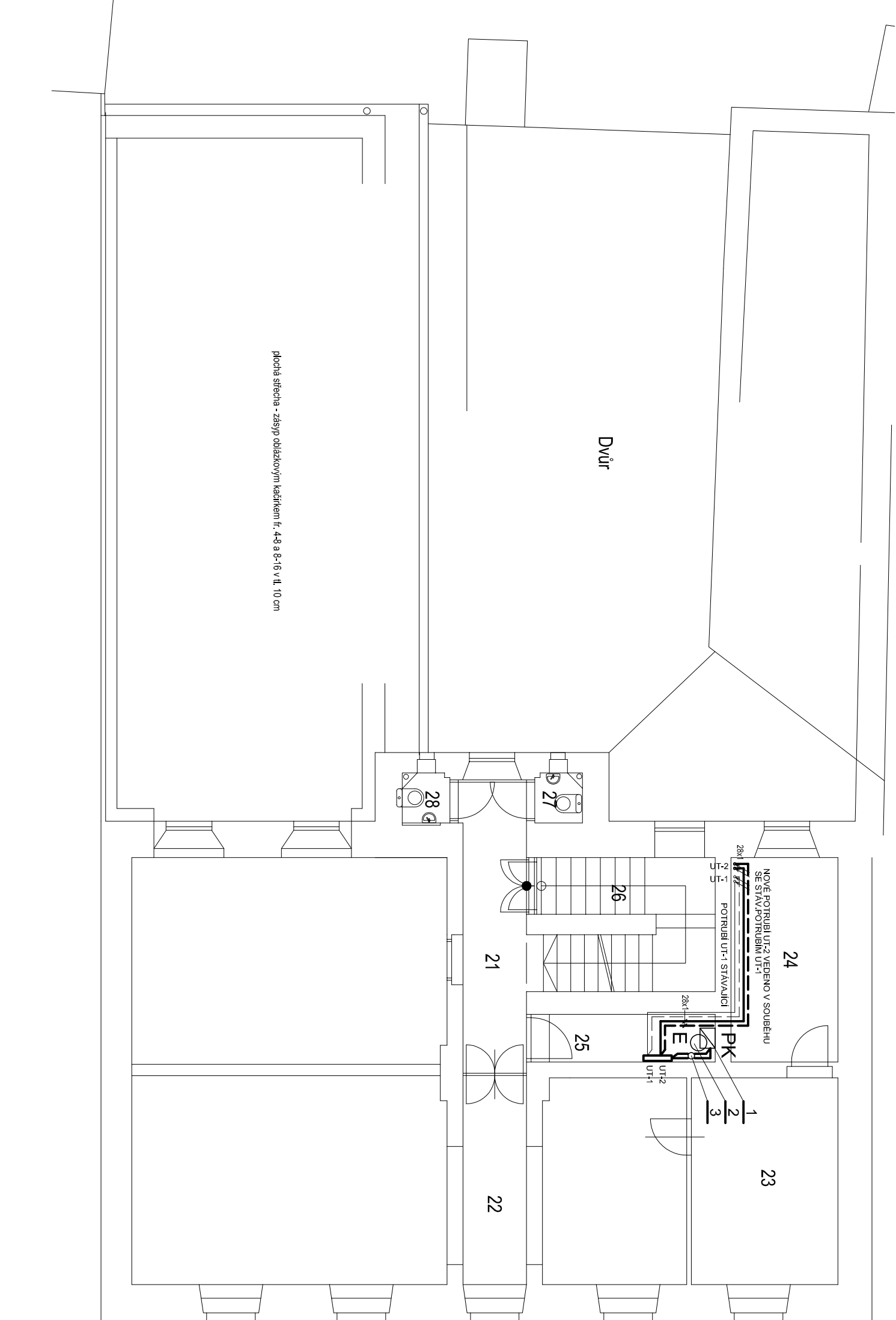


Dokumentace pro povolení stavby

POZICE	POPIS - SPECIFIKACE	POČET
1	ZAVĚSNÝ PLYNOVÝ KOTEL - STÁVAJÍCÍ	-
2	EXP. NADOBA S MEMBRÁNOU - EXPANZOMAT 50 litrů	1 ks
3	HYDRAULICKÝ STABILIZÁTOR-TRUBKA Ø89/3, L =1200mmmm / iz	1 ks
4	ČERPADLO OBĚH.MOKROBĚŽNÉ s frekv.měníčem DN25, 2,5m3/hod, 230V, ln(A) 0,6	2 ks
5	TŘÍCESTNÝ SMĚŠOVACÍ VENTIL G320 SE SERVOPOHONEM , DN20	1 ks
6	POJIŠŤOVACÍ VENTIL ZAVITOVÝ DN1"-Po=250 kPa	1 ks

POZNÁMKA

- TRASY POTRUBÍ PŘI REALIZACI KOORDINOVAT S OSTATNÍMI PROFESEMI
- ROZVODNÉ POTRUBÍ V PROVEDENÍ CU, V PODLAŽE A V PODHLAVÍ IZOLOVANO IZOLAČNÍMI NÁVLEKY
- DILATACE POTRUBÍ PROVEDENO DLE TECHNOLOGICKÉHO POŽADAVKU VÝROBCE POTRUBÍ
- POTRUBÍ PRO PODLAHOVÉ VYTÁPĚNÍ OPATŘIT V MÍSTĚ PRŮCHODU DILATAČNÍ SPÁROU
- OCHRANNOU PRŮCHODKOU DLE TECHNOLOGIE DODAVATELE



Ved.proj.:	Ing.arch. Miroslav Dvořák	Projektant :	IČ: 251 60 150, www.deltaprojekt.cz
Vypracoval:	Jiří Černý		
Investor:	Město Dačice Královská 27, 380 13 Dačice I		
Akce:	Přístavba knihovny v Dačicích D. Výkresová dokumentace	Zak.č.:	03 02 / 2017
		Datum:	leden 2018
		Stupeň:	DSP
Část :	D.1.4. Technika prostředí D.1.4.2 - Vytápění	Místo:	Dačice
		Okres:	Jindřichův Hradec
Obsah :	Půdorys 2NP	Počet A4:	2
		Měřítko:	1 : 100
			Výkres: UT.2